

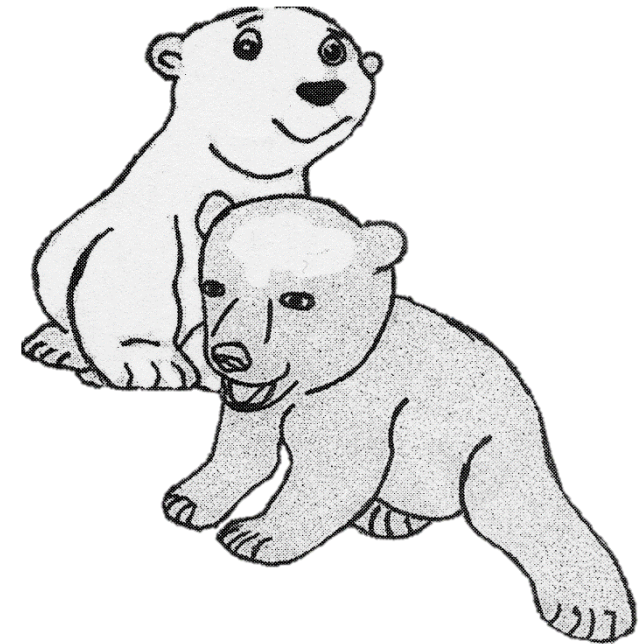
Evangelischer Kindergarten St. Johannis

Würzburger Str.451

90768 Fürth

0911753805

Kiga.burgfarnbach@elkb.de



Das finden Sie auf den nächsten Seiten:

1. Lage und Gebäude
2. Grundriss und Räumlichkeiten
3. Öffnungszeiten
4. Tagesablauf
5. Veranstaltungen im Kiga-Jahr
6. Feste und Gottesdienste
7. Eingewöhnung
8. Mittagessen
9. Was braucht mein Kind?
10. Schließtage
11. Voranmeldung

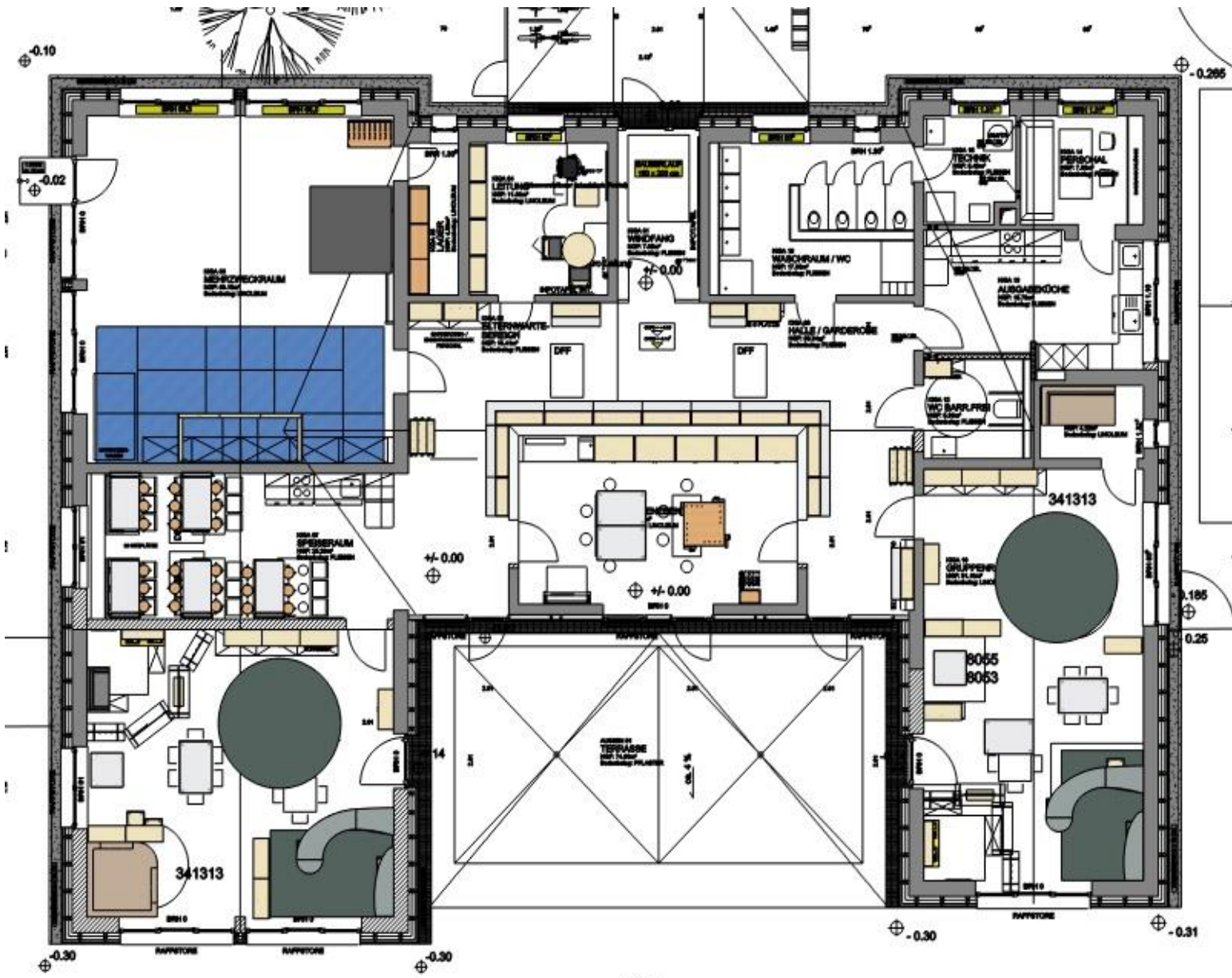
- Der Kindergarten St. Johannis ist ein zweigruppiger Kindergarten mit insgesamt 50 Kindergartenplätzen
- Der Träger ist die evangelische Kirchengemeinde, das Pfarramt befindet sich in unmittelbarer Nähe
- Weitere Informationen über uns finden Sie auf den nächsten Seiten...

Lage & Gebäude



Das Denkmal Geschützte Gebäude zeigt sich als ein offenes Karree mit 2 ebenerdigen Flügeln und einem Mitteltrakt. In den beiden Flügelbauten sind die Gruppenräume, die Küche, das Kinderrestaurant und der Mehrzweckraum. Das Büro, ein Intensivraum und die Sanitäreanlagen sind im Mittelteil untergebracht.

Raumaufteilung



Die Braunbärengruppe





Eisbärengruppe





Sanitärräume



Das Kinderrestaurant



Unser Garten



Der Mehrzweckraum

Hier wird geturnt, gespielt und gebaut...



Der Intensivraum für Kleingruppenarbeit und offene Angebote



Öffnungszeiten

Montag bis Donnerstag:

7.00 bis 16.30 Uhr

Freitag:

7.00 bis 14.30 Uhr



Tagesablauf

- **Bringzeit** 7:00 – 9:00 Uhr
- Jede Gruppe frühstückt gemeinsam im Kinderrestaurant (die Gruppen essen nacheinander)
- **Freispiel** ist die Zeit, in der die Kinder ihren Spielpartner und ihre Spielform selbst wählen
- **Morgenkreis** – singen, spielen und Themen besprechen
- Von 12:00 bis 12:30 Uhr ist die **Abholzeit** für Kinder, die nicht im Kindergarten essen
- **Mittagessen** ab 11:45 Uhr (nacheinander)
- Anschließend ruhige Zeit in den Gruppen
- Ab **13:30** Uhr ist gleitende Abholzeit

Tagesablauf

7:00-9:00 Uhr

9:00 Uhr

9:00 Uhr

bis 11:00 Uhr

11.15 Uhr

11:30 Uhr

11.45 Uhr

1. Abholzeit

Ruhezeit

Bringzeit

Morgenkreis

gruppeninternes Frühstück im Kinderrestaurant

Freispielzeit, Angebote

Mittagskreis

Gartenzeit

gruppeninternes Mittagessen im Kinderrestaurant

12:00- 12:30 Uhr

12.30-13:30 Uhr (**keine Abholzeit**)

Gleitende Abholzeit ab 13:30 Uhr



Was macht unsere Einrichtung aus & macht sie einzigartig

- Kleine Einrichtung – wir sind eine große Familie
- Einrichtung wurde kernsaniert und ist auf dem neuesten Stand (Lärmschutzdecken, Heizung etc.)
- Räume strahlen Ruhe aus und haben ein Farbkonzept
- Gut geschützt hinter einer Mauer
- Ein harmonisches zuverlässiges Team



Unser Grundgedanke

„Eigentlich braucht jedes Kind drei Dinge: Es braucht Aufgaben, an denen es wachsen kann, es braucht Vorbilder, an denen es sich orientieren kann, und es braucht Gemeinschaften, in denen es sich aufgehoben fühlt.“

von Prof. Gerald Hüther

Wir sehen es als unsere Aufgabe, das Kind in seiner Entwicklung zu begleiten und zu unterstützen.

Wir schaffen den Kindern eine liebevolle Umgebung, in der sie sich altersangemessen und je nach Entwicklungsstand entfalten können. Kinder sind kleine Forscher und Entdecker wir geben diesem Bedürfnis Raum und den Kindern viele Gelegenheiten die Umwelt zu entdecken, sich zu beteiligen und zu erproben.

Unser Bild vom Kind



Religion im Kindergarten

Als evangelischer Kindergarten vermitteln wir unseren Kindern
Vertrauen in Gott und die Welt

Wir erzählen biblische Geschichten und versuchen durch das Vorbild unsererseits den Glauben transparent und verständlich zu leben (z.B. Nächstenliebe, Gebet). Da wir auch verschiedene Glaubensrichtungen im Kindergarten haben, vermitteln wir Toleranz und Wissen, Achtung und Wertschätzung anderen Religionen gegenüber.

- Frühstücks- und Mittagsgebet
- Erzählen von biblischen Geschichten
- Gemeinsames feiern von Gottesdiensten

Veranstaltungen- Mit dem KiGa durch das Jahr

Februar-Fasching

April-Ostern

Mai- Elterntag/ Kindergartenfest

Alle 2 Jahre findet eine Familienfreizeit statt.

Juni- Kirchplatzfest,
Vorschulübernachtung

Juli-Kindergarten Abschiedsfest,
Kirchweihumzug/ Losbude

August- Ferien

September- Kartoffelfest

Oktober- Erntedank

November- St. Martin, Senioren Singen

Dezember- Weihnachtsmarkt, Weihnachten



Mittagessen

Das Mittagessen wird von der Firma Bassalig aus Obermichelbach geliefert.

Die Firma Bassalig achtet auf **regionale Produkte**. Wir wissen woher die Lebensmittel kommen und es ist uns wichtig, dass auf unnötige Zusatzstoffe und Fertigprodukte verzichtet wird.

Das Essen kostet derzeit **80 Euro** pro Monat und wird pauschal mit dem Kindergartenbeitrag eingezogen. Sie haben die Möglichkeit das Essen um oder ab zu bestellen spätestens **12.00 Uhr des Vortages**.

Man muss feste Essenstage mind. 3 oder 5 buchen und diese werden ihrem persönlichen Bedarf angepasst, z.B. nur Montag, Mittwoch und Donnerstag.

- Die Getränke stellt der Kindergarten. Bei uns gibt es Wasser und Tee. Es gibt keine gesüßten Getränke, da uns die Zahngesundheit ihrer Kinder am Herzen liegt.
- Mittagessen: zwischen **11.45.00 und 12:30** Uhr
anschließend Mittagsruhe: bis 13:30 Uhr (von 12:30 – 13:30 Uhr *keine Abholzeit*)

Eingewöhnung



Tipps & Tricks

wie sie ihrem Kind helfen können die Eingewöhnung bzw. den Alltag im Kindergarten zu meistern

Erzählen sie ihrem Kind, dass es jetzt schon groß genug ist um in den Kindergarten zu gehen

Erklären sie wie der Kindergartenalltag abläuft und was genau passiert

Geben sie Raum und Zeit für Fragen

Positive Verstärkung

Eingewöhnung

Wichtig

**Jede Eingewöhnung ist individuell und einzigartig
Nicht jede Eingewöhnung verläuft gleich schnell**

- Stärken für den Start in den neuen Lebensabschnitt
- positive und sichere Grundlage mit auf den Weg geben
- sensibel auf Fragen, Ängste und Unsicherheiten reagieren, z.B. Angst vor Neuen und Abschied von der gewohnten Umgebung

Eingewöhnung

Erste Phase

- In dieser Phase bleibt eine Bezugsperson des Kindes (Mutter, Vater oder andere Bezugsperson) bei dem Kind in der Gruppe. So fühlt sich das Kind trotz fremder Umgebung wohl und geborgen. Die Eltern werden gebeten, sich während dieser Phase möglichst zurückhaltend zu verhalten
- In dieser Phase bleibt das Kind maximal eine Stunde.

Zweite Phase

- In dieser Phase findet eine erste Verabschiedung statt. Die Bezugsperson bringt das Kind, bleibt nur kurz in der Gruppe und verabschiedet sich dann.
- Sie bleibt jedoch in der Nähe und kann so jederzeit in die Gruppe geholt werden. Das Kind bleibt zunächst maximal 20 bis 30 Minuten ohne seine Bezugsperson in der Gruppe.

Dritte Phase

- Wenn das Kind ein Vertrauensverhältnis zu mindestens einer Person aufgebaut hat, beginnt die dritte Phase. Das Kind wird morgens in die Kita gebracht.
- Das Kind bleibt alleine im Kindergarten und verabschiedet sich an der Gruppentür

Was braucht mein Kind im Kindergarten

Sie bekommen von uns eine Liste für zu Hause

Feste Hausschuhe,

Tasse (kein Plastik, Spülmaschinen geeignet,)

wetterfeste Kleidung (Matschhose, Regenjacke),

1 Satz Wechselkleidung,

Rucksack mit Frühstück,

ein großes Bild für den Geburtstagskalender und 1 kleines für den Portfolio Ordner

- Bitte beschriften Sie **alles** (Kleidung, Dose, Schuhe etc.)

Schließtage & Ferien



Im Sommer 3 Wochen
Weihnachten / Neujahr
Pfingsten 1 Woche

Zusätzlich gibt es ein bis zwei Teamtage und einen Tag für die Jahresplanung, an denen der Kindergarten nicht geöffnet ist.

Diese Schließtage sind für die Arbeit im Team von großer Bedeutung, da wir nur so genügend Zeit haben, pädagogische Inhalte zu besprechen.

Ferien und Schließtage werden jeweils September für das ganze Kindergartenjahr bekannt gegeben.

Buchungszeiten



Wie lange die Kinder jeweils im Kindergarten sind, ist abhängig von den Buchungszeiten.

Die Mindestbuchungszeit (Kernzeit) beträgt 4-5 Std. täglich, von 8:00 bis 12:30 Uhr.

Bring- und Holzeiten müssen dabei mitgebucht werden.

z.B. Ein Kind das um 8.00 Uhr -15.00 gebucht hat, kann erst ab 8.00 Uhr gebracht werden und bis 15.00 Uhr die Einrichtung verlassen haben.

Die Abholzeit für Kinder, die nicht zu Mittagessen, ist von 12:00 bis 12:30 Uhr.

Voranmeldung

Die Anmeldung erfolgt über Little Bird:

<https://portal.little-bird.de/Fuerth/Ev-Kindergarten-St-Johannis-Burgfarrnbach/1490134D-6C74-4B24-933F-D18087CF779E>

Wir freuen uns auf euch!
Eure Johannisbären



HERZLICHEN
DANK 